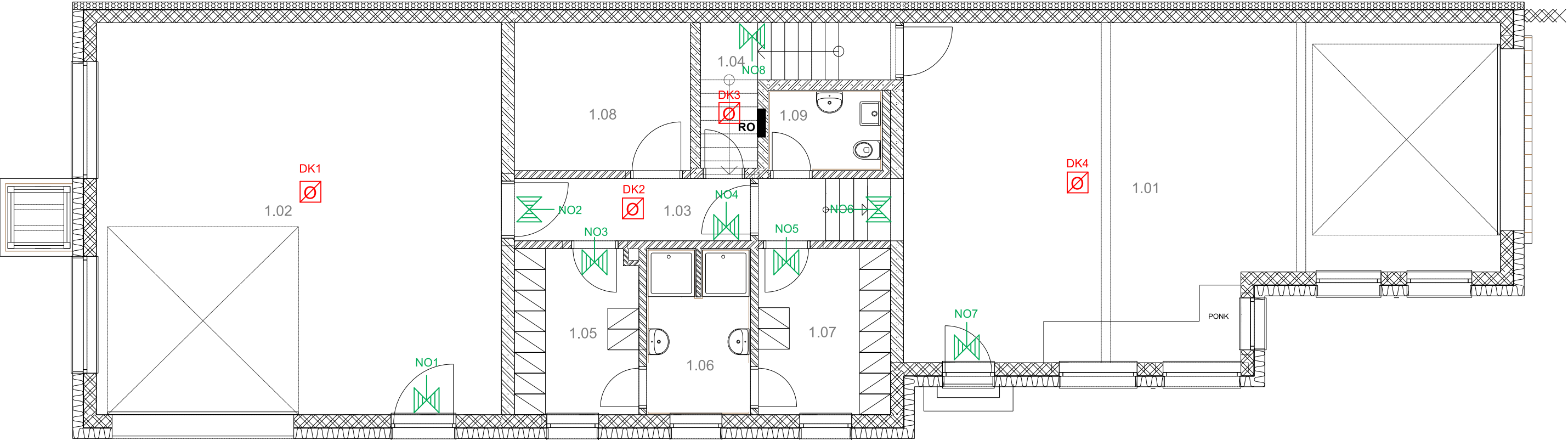
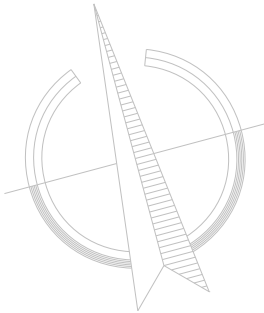




PŮDORYS 1.NP - Nouzové osvětlení
Měřítko 1:80



LEGENDA MÍSTNOSTÍ

OZNAČENÍ	NÁZEV MÍSTNOSTI	PLOCHA [m²]
1.01	Garáž 1	58.26
1.02	Garáž 2	58.89
1.03	Chodba	8.52
1.04	Technická zázemí	4.22
1.05	Šatna čistá	7.58
1.06	Sprchy	6.31
1.07	Šatna špinavá	8.16
1.08	Sklad	9.66
1.09	WC	3.41
1.10	Dílna	8.31

Legenda:

-  nouzové osvětlení
-  autonomní detektor kouře

Vnější vlivy: prostory uvnitř normální, vně objektu zvlášť nebezpečné dle ČSN 33 2000-3, ČSN 33 2000-5-51 a ČSN33 2000-4-41, ed.3
v umývacích prostorech dle ČSN 33 2000-7-701

Ochrana před nebezpečným dotykem dle ČSN 33 2000-4-41
živých částí - izolací čl.412.1
- kryty nebo přepážkami čl.412.2
- doplňková proudovými chrániči čl.412.5
neživých částí - samočinným odpojením od zdroje čl.413.1
- hlavním pospojováním EP čl.413.1.2.1
zvýšená
- doplňujícím pospojováním čl.413.1.2.2
- proudovými chrániči čl.412.5

Napětová soustava 3x230/400 AC 50Hz TN-C-S
Ochrana neživých částí samočinným odpojením a chráničem

projektant	Martin Schejbal	Razítko ELEKTRO SCHEJBAL, s.r.o. projekce-montáže-elektroinstalace Kocbeře 90 544 64 IČO:07215878 mob.777 246 618	
hl. projektant	Milan Schejbal		
Kraj: Královéhradecký Místo: Dolní Brusnice			
Investor	Obec Dolní Brusnice, Dolní Brusnice 17, 544 72	Číslo stavby	24/26
Stavba	Dolní Brusnice, Přestavba stávající garáže pro požární techniku na požární zbrojnici	Datum	03/24
		Archiv.číslo	24/26
Obsah výkresu	Nouzové osvětlení - 1.NP	Měřítko 1:80	výkres D.1.4.3.g